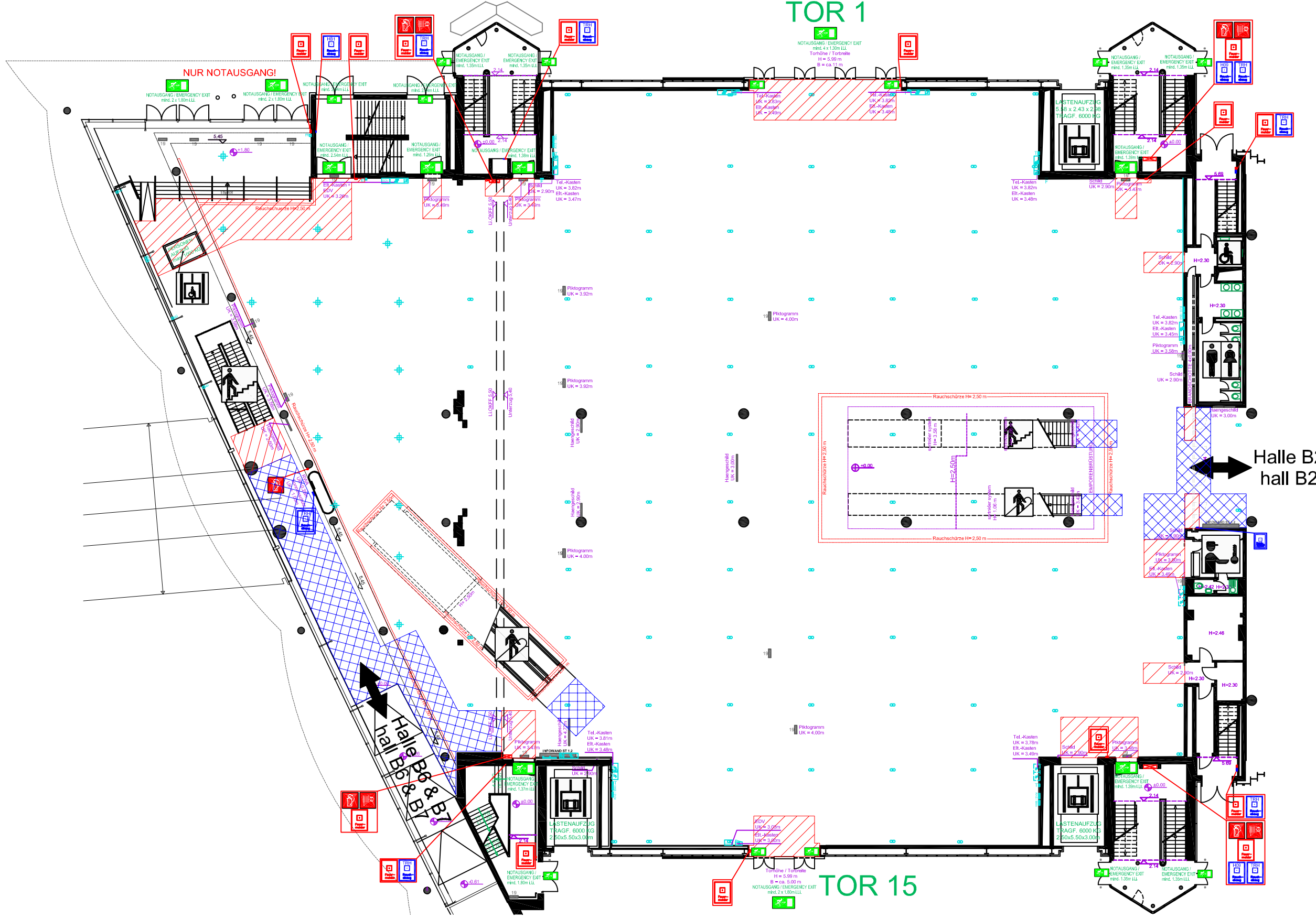


TOR 1

TOR 15



Halle B2
hall B2


FUSSBODEN:
STAHLBETONDECKE +
ESTRICH-AUFBAU
BELASTUNG = 2000 KG/m² = 20 KN/m²

LICHTE HÖHE IN HALLE B1 EG
UNTER UNTERZUG = 5.95m
UNTER DECKE = max. 7.10m
UNTER EINBAUTEN = 5.80m

FLOOR:
REINFORCED CONCRETE CEILING
WITH SCREED FINISH
LOAD BEARING CAPACITY = 2000 KG/m² = 20 KN/m²

INTERIOR HEIGHT OF BUILDING NO.B1 GF
UNDERSIDE OF BEARER = 5.95m
UNDERSIDE OF CEILING = max. 7.10m
UNDERSIDE OF INSTALLATION = 5.80m

- LEGENDE**
- HALLENSTÜTZE BUILDING SUPPORT
 - FEUERMELDER FIRE ALARM
 - 🔧 FEUER-ÖSCHER-SCHLAUCH FIRE EXTINGUISHER-HOSE
 - ⚡ ELEKTROANSCHLUSS / WASSER ZU- UND ABLAUF POWER CONNECTION / WATER CONNECTION
 - 🔌 oder ⚡ ELEKTROVERTEILERKASTEN POWER JUNCTION BOX
 - 🚧 SCHRÄFFTE FLÄCHEN NICHT BEBAUBAR SICHEREITZONEN! CONSTRUCTION ON HATCHED AREAS POSSIBLE BUT SUBJECT TO RESTRICTIONS. GENEHMIGUNG DURCH HMC/TMA ERFORDERLICH APPROVAT BY HMC/TMA NECESSARILY
 - ☎ TELEFON-VERTEILERKASTEN TELEPHONE JUNCTION BOX
 - ⊕ CORDESSANTENNEN CORDLESS ANTENNAS
 - ⚡ WASSER ZU- UND ABLAUF WATER INLET AND OUTLET
 - ⊕ ABHÄNGEPUNKTE SUSPENSION POINT
 - ⊗ WASSERANSCHLUSS WATER CONNECTION
 - ℹ INFORMATIONSWAND INFORMATION BOARD
 - ⊠ SIEL GULLY
 - ⊗ ABSPERRSCHIEBER WASSER SLIDE VALVE WATER
 - ⊗ HAUPT-ABS PERRSCHIEBER WASSER MAIN SLIDE VALVE WATER
 - ⊗ ABSPERRSCHIEBER DRUCKLUFT VALVE COMPRESSED AIR
 - ⊗ HAUPT-ABS PERRSCHIEBER DRUCKLUFT MAIN VALVE COMPRESSED AIR

 Hamburg Messe			
Halle B1 EG / hall B1 GF	Veranstaltung:	Bestuhlung:	
	Veranstaltungsdatum:	Gesamt:	
Diese Zeichnung ist unser Eigentum und darf ohne unsere Genehmigung weder vervielfältigt noch dritten Personen mitgeteilt oder zugänglich gemacht werden. (§1 des Urhebergesetzes) Hamburg Messe und Congress GmbH, Messeplatz 1, 20357 Hamburg, Tel.: 040 / 35 69 - 0			
Planverfasser:	Blattgröße: DIN A4	Datum: 27.07.2017	Erstellt: -
Pfad: F:\Dokumente\2_Übergreifende Themen\2.1_Pläne\2.1.1_CAD_HMHalle B1\dwg-Dateien			Dateiname: HB1_EG