

Mobile Tribünen Factsheet

Maximale Flexibilität

Alles ist denkbar: Ob Sportveranstaltung, Rockkonzert oder Hauptversammlung. Alles ist machbar: Für das anspruchsvollste Live-Entertainment konzipiert, lassen sich mit unserem mobilen und hochflexiblem Tribünensystem alle Veranstaltungsformate in kürzester Zeit realisieren.

Mobiles Teleskop-Tribünensystem

- aus 12 Blöcken mit jeweils 361 Sitzplätzen auf 20 Reihen – Gesamt 4.332 Sitzplätze
- Sitzplätze aus gepolsterten Holzstühlen
- Sitz- und Konstruktionsfarben anthrazit
- Reihen- und Sitzplatznummerierung

Modernes Modulverfahren

Die 12 Module können beliebig in den Hallen A1-A4 einzeln oder im Verbund angeordnet werden. Daraus entstehen flexible Aufbaumöglichkeiten:

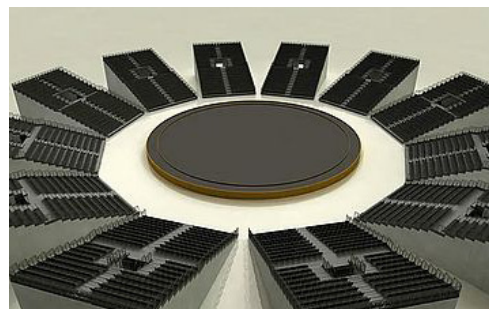
- frontale Bespielung (für Konzerte, Kongresse oder Konferenzen)
- mittige Bespielung (für Center Stage Konzerte oder Sportveranstaltungen)
- dezentrale Bespielung (für Messen oder Konferenzen)

Bei jeder Variante können individuell weitere Bestuhlungsmöglichkeiten – vor oder neben den Tribünenblöcken – ergänzt werden.

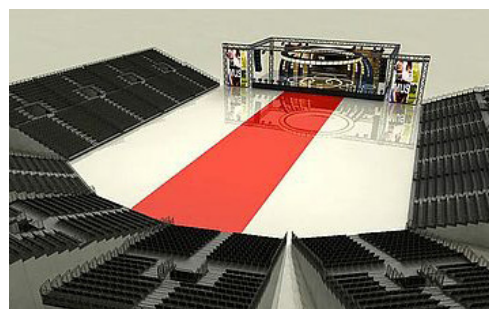
Auf- und Abbaueiten

Keine Zeit zu verlieren. Mit den modernen Verfahrenmodulen lässt sich das Tribünensystem in kürzester Zeit auf- und abbauen. Im Vergleich zu einer herkömmlichen Gerüst-Tribüne gleicher Größenordnung wird für den Auf- und Abbau maximal 20% der sonst üblichen Zeit benötigt!

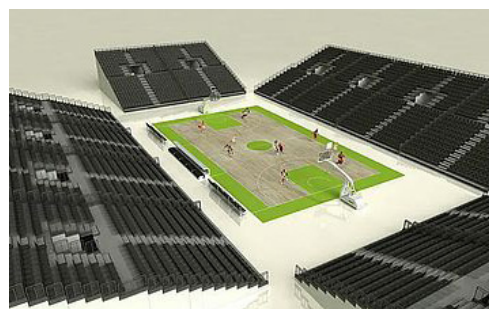
Der passende Aufbau für jede Veranstaltung



Corporate Events



Konzerte



Sport / eSport Events